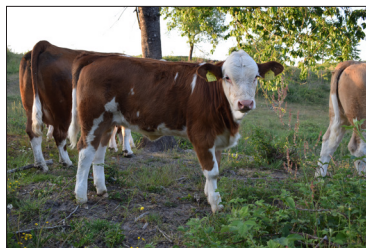
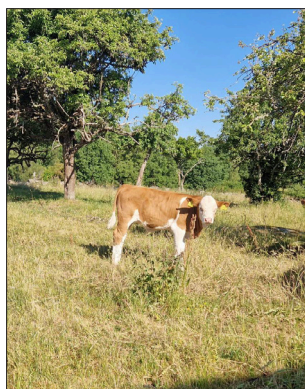




Simmental

Auktionskatalog 2023



Elitauktion

anordnad av Svenska Simmentalföreningen

Lördagen den 15 juli 2023

Plats: Skrävle Simmental

Ordningsföljden av auktionsdjuren sorterar på åldersordning med äldst först.
Djuren är indelade i två grupper - Dräktiga kvigor och kvigkalvar födda 2023.

Utrop
nr 1

1456 Senta av Åbuen



Dräktig kviga

Kolinje: 101 Senta (Schweiz)

Tjurlinje: 1976 Gulli av Stusta (Norge)

Fader: Svenska semintjuren 7838 Chaplin av Fall T-104 ur 201 Lauralinjen. Chaplin är en son till norska elittjuren 1976 Gulli av Stusta.

Moder: 1310 Senta av Åbuen ur 101 Sentalinjen som ligger bakom 19 topptestade tjurar. Där bland semintjuren Rego av Knopparp T-105.

Morfar: 6750 Anders av Bollerup T-113 ur 2 Fabiolalinjen är en son till tyska semintjuren 492 Hallas PP.

Mormorsfar: 7452 Snobben av Gyllebo T-111 ur 207 Goldalinjen är en son till 1227 Onslow av Frönshult T-107.

“1456 Senta är Auktionens enda dräktiga kviga. Via genomtest är hon dessutom konstaterad homozygot polled. Välbalanserad indexprofil som tyder på bra tillväxtanlag som stärks upp via morfar Anders av Bollerup T-113 som var det årets prövningsvinnare.”

Kvigan säljs seminerad med den nya tyska homozogotiskt polled semintjuren JAGUAR PP. En tjur som har en intressant kombination mellan eliten i Irland och Tyskland. Via Irland kommer fadern Jericho och från Tyskland finnes morfar Steinadler PP som är ett välkänt namn sedan tidigare i Sverige (och världen).”

HONDJUR

Löpnr: 1456

Beställande bes: 1079090

Idnr: 79090 - 1456 + 5

Namn: ÅBUENS LANTBRUKS AB

Ras: SIM - SIM - SIM - SIM Stb nr

Adress: ÅBUEN 2402

Född: 2022-02-07

Postadress: 28023 HÄSTVEDA

Uppfödarbes:

Namn: Horn: A Ver/Blod/DNA: 2023-02-21 G Genstat:

Idnr	Född	Ras	Horn	V/B/D	ET	Kalvningar	Kalvar	varav	Svåra	Döda			
Stamboksnr/Gen.nr		Namn			Korr FV	200d	365d	T-tal	550d				
Far: 085266 - 7838 19	SWE 99725	SIM - SIM - SIM - SIM	A	2021-05-04	V	45	374	664	104	2589	0	86	
		CHAPLIN AV FALL											
Mor: 079090 - 1310 20		SIM - SIM - SIM - SIM	B			47	304	497		2	2	0	0
		Senta av Åbuen											
FF: 800015 - 1976 11	SWE 700056	SIM - SIM - SIM - SIM	P		V								
		GULLI AV STUSTAD P											
FM: 085266 - 1282 13	SWE 116427	SIM - SIM - SIM - SIM		2020-08-20	G	49	327	458					
		S Isa av Fall											
MF: 059063 - 6750 17	SWE 98973	SIM - SIM - SIM - SIM	A	2017-10-30	V	50	411	744	113				
		ANDERS AV BOLLERUP											
MM: 079090 - 0966 15	SWE 122884	SIM - SIM - SIM - SIM				39	308	475					
		Senta av Åbuen											

Avels-index:	Föd-M	Föd-D	200-M	200-D	365-D	T-tot	Klass	Fett	Slakttillv	IkM	IkD	MIX	PIX	FIX	AIX
96	97	104	114	108	111	104	108	108	108	105	102	105	106	102	8
Säkerhet:	0,40	0,74	0,39	0,66	0,69	0,64	0,39	0,40	0,45	0,28	0,71	0,30	0,43	0,71	0,50
Korr vikter:	Född	200D	365D	550D	Korshöjd		Inkalvningsålder		Kalvningsintervall						
D 41	A 328	A 494			2023-02-23	133	7,5								

Kalvningsresultat

Antal kalvningar	Antal kalvar	varav	Svåra	Dödfödda	Missbildade	Hornstatus P	Hornstatus S
0	0		0	0	0	0	0

Kalvningar

ET	Kalven					Kalvens fader					Kalvens korr vikter				
	Datum	Ft	Kön	Ind nr	Anv St	Ras	Stbnr/SEnr	Indnr	Namn	H St	T-tal	F-vikt	200dv	365dv	550dv
MOR															
	220207	11	K	1456	1	A	SIM	SWE 99725	7838	CHAPLIN AV F	A	T104	D41	A 328	A 494
	230207	11	T	3535	1		SIM	SWE 100806	3349	Eldar av Åbu	A		D46		
MORMOR															
	170224	11	T	2992	1		SIM	SWE 98717	7765	TRAGTER AV H	P		D46	A 300	A 587
	180418	11	T	3111	1		SIM	SWE 98339	667	Swarovski av	P		D48	A 372	A 637
	190320	11	K	1236	1	A	SIM	SWE 96476	527	OSSI AV MALT	P	T106	D45	A 312	A 512
	200227	11	K	1310	1	B	SIM	SWE 98973	6750	ANDERS AV BO	A	T113	D47	A 304	A 497
	210509	11	T	3393	1	A	SIM	SWE 98558	7286	Vaagner av St	S	T107	D47	A 275	A 573

Djurets 3 senaste ins/bet uppgifter

INS	Datum	Använd tjur				Givarko				DR.status	
		Ras	Stbnr/SEnr	Individnr	Namn	H	T-tal	Ras	Stbnr/SEnr		Ind.nr
	230405	SIM	SWE 700797	9658	JAGUAR P	A					

Utrop
nr 2

585 Edelweis av Björnahult



Kvigkalv

Kolinje: 226 Edelweiss (Schweiz)

Tjurlinje: 492 Hallas PP (Tyskland)

Fader: 3369 Corvette av Bäck T-111 ur 9 Vorbjerg Lonelinjen. Corvette är en son till tyska elitjuren 492 Hallas PP. Corvettes bästa resultat är 557 Filuren av Björnahult T-102.

Moder: 393 Edelweis av Björnahult ur Edelweislinjen som ligger bakom 3 topptestade tjurar.

Morfar: 7172 Plura av Örnaholm T-111 ur 804 Lillielinjen är en son till Semintjuren 6635 Musik av Bollerup T-108. Plura är fader till 2 topptestade söner

Mormorsfar: 112 Hugo av Gass-Cohn T-109 ur 38 Arianelinjen är en son till Eddy av Kårestom.

“585 Edelweis har otroliga index gällande hennes kalvningsegenskaper. Hon har otroliga FIX 123, hennes kalvar kommer komma ut som ett skott. Tillväxt- och produktionsegenskaperna styrks upp via fadern, morfar och mormorsfar som alla har gjort fina resultat på prövningen med ett medel T-tal som ligger över 110 för dessa tre.”

HONDJUR

Löpnr: 585 Beställande bes: 5016182

Idnr: 16182 - 585 + 3

Namn: BJÖRNEMAN PÅR

Ras: SIM - SIM - SIM - SIM Stb nr

Adress: BJÖRNAHULT 310

Född: 2022-12-15

Postadress: 38294 NYBRO

Uppfödarbes:

Namn: Edelweis av Björnahult

Horn: Ver/Blod/DNA:

Genstat:

Idnr	Född	Ras	Horn	V/B/D	ET	Kalvningar	Kalvar	varav	Svåra	Döda
Stamboksnr/Gen.nr		Namn			Korr FV	200d	365d	T-tal	550d	
Far: 056796 - 0369 19		SIM - SIM - SIM - SIM	A	2019-10-04	V		52	54		0 1
SWE 99741		Corvette av Bäck				51	425 742	111		
Mor: 016182 - 0393 14		SIM - SIM - SIM - SIM		2020-12-30	D		8	8		1 0
SWE 118922		EDELWEIS AV BJÖRNAHULT				48	392 600			
FF: 800015 - 0492 11		SIM - SIM - SIM - SIM	A	2015-10-08	V					
SWE 120230		Hallas								
FM: 056796 - 0264 13		SIM - SIM - SIM - SIM	P	2015-08-26	D					
SWE 116354		LONE AV BÄCK				45	316 496		597	
MF: 073019 - 7172 11		SIM - SIM - SIM - SIM	P	2011-08-10	V					
SWE 96823		PLURA AV ÖRNAHOLM				50	373 706	111		
MM: 016182 - 0295 08		SIM - SIM - SIM - SIM								
SWE 105803		EDELWEIS AV BJÖRNAHULT				46	307 423			

Avels-index	Föd-M	Föd-D	200-M	200-D	365-D	T-tot	Klass	Fett	Slakttillv	IkM	IkD	MIX	PIX	FIX	AIX
94	84	108	103	99	100	107	101	102	93	123	98	105	123	7	
Säkerhet:	0,48	0,74	0,48	0,57	0,58	0,54	0,40	0,41	0,47	0,30	0,47	0,34	0,44	0,47	0,43
Korr vikter:	Född	200D	365D	550D	Korshöjd			Inkalvningsålder			Kalvningsintervall				
	D 40														

Kalvningsresultat

Antal kalvningar	Antal kalvar	varav	Svåra	Dödfödda	Missbildade	Hornstatus P	Hornstatus S
0	0		0	0	0	0	0

Kalvningar

Kalven						Kalvens fader					Kalvens korr vikter				
ET	Datum	Ft	Kön	Ind nr	Anv St	Ras	Stbnr/SEnr	Indnr	Namn	H St	T-tal	F-vikt	200dv	365dv	550dv
MOR															
	160428	11	T	416	1	SIM	SWE 97865	5142	THE BEAST AV	S	T104	D50	A 418	A 650	
	170327	11	K	434	1	SIM	SWE 97865	5142	THE BEAST AV	S	T104	D48	A 291	A 488	
	180224	11	T	445	1	SIM	SWE 97865	5142	THE BEAST AV	S	T104	D46	A 318	A 578	
	190222	14	T	467	1	SIM	SWE 98555	1123	VERNER AV LA	B	T112	D47	A 372	A 671	
	200223	11	T	501	1	SIM	SWE 98555	1123	VERNER AV LA	B	T112	D48	A 397	A 649	
	210113	11	K	526	1	SIM	SWE 98555	1123	VERNER AV LA	B	T112	D45	D 321	A 494	
	220110	11	K	562	1	SIM	SWE 99741	369	Corvette av	A	T111	D45	A 328	A 573	
	221215	11	K	585	1	SIM	SWE 99741	369	Corvette av	A	T111	D40			
MORMOR															
	100220	11			7	SIM	SWE 95646	7217	MIKAROS AV R	P	T104				
	110410	11	K	348	1	SIM	SWE 95646	7217	MIKAROS AV R	P	T104	D49	A 338	A 533	
	120607	11	T	366	4	SIM	SWE 95646	7217	MIKAROS AV R	P	T104	D48	A 343		
	130430	11	T	379	4	SIM	SWE 96823	7172	PLURA AV ÖRN	P	T111	D52	A 359	A 621	
	140507	11	K	393	4	SIM	SWE 96823	7172	PLURA AV ÖRN	P	T111	D48	A 392	A 600	
	160209	11	K	402	1	SIM	SWE 97865	5142	THE BEAST AV	S	T104	D43	A 344	A 538	
	170408	11	K	439	1	SIM	SWE 97865	5142	THE BEAST AV	S	T104	D46	A 337	A 544	
	190802	11	K	492	1	SIM	SWE 98555	1123	VERNER AV LA	B	T112	D42	A 354		
	201230	11	K	524	1	SIM	SWE 98555	1123	VERNER AV LA	B	T112	D46	D 320	A 551	

Djurets 3 senaste ins/bet uppgifter

Datum	Ras	Använd tjur	Stbnr/SEnr	Individnr	Namn	H	T-tal	Ras	Givarko	Stbnr/SEnr	Ind.nr	DR.status
-------	-----	-------------	------------	-----------	------	---	-------	-----	---------	------------	--------	-----------

Utrop
nr 3

322 Sunforest Jolanda av Övrabo



Kvigkalv

Kolinje: 9 Julanda (Schweiz)

Tjurlinje: 96 Hedetoft United (Danmark)

Fader: 5248 Valentino PP av Marsagård T-102 ur 68 Agneslinjen. Valentino är en son till danska 661 Vingegaard Crassus.

Moder: 532 Conrads Jolanda ur 9 Julandalinjen som ligger bakom 1 toppstestad tjur. 532 Jolanda är även moder till 194 Sunforest Ezzet av Övrabo T-104.

Morfar: 5064 Neville av Marsagård T-107 ur 7 Hirzlinjen är en son till semintjuren 7426 Elit av Hällinge T-112.

Mormorsfar: 1606 Nooh av Stegatorp ur 201 Lauralinjen är en son till 7541 Jupiter av Hällinge T-111.

“322 Jolanda har en välbalanserad indexprofil där indexet för modersegenskaper och indexet för kalvningsegenskaper sticker ut. Med FIX 116 kommer hennes kalvar komma ut som ett skott. 322 Jolanda har en prövad bror på moderssidan, 194 Sunforest Ezzet av Övrabo T-104.”

HONDJUR

Löpnr: 322 Beställande bes: 5054268

Idnr: 54268 - 322 + 1

Namn: SOLESKOG STEFAN

Ras: SIM - SIM - SIM - SIM Stb nr

Adress: ÖVRABO GÅRD 1

Född: 2022-12-31

Postadress: 57393 TRANÅS

Uppfödarbes:

Namn: Suforest Jolanda av Övrabo

Horn: Ver/Blod/DNA:

Genstat:

Idnr	Född	Ras	Horn	V/B/D	ET	Kalvningar	Kalvar	varav	Svåra	Döda
Stamboksnr/Gen.nr		Namn			Korr FV	200d	365d	T-tal	550d	
Far: 044660 - 5248 16		SIM - SIM - SIM - SIM	A	2021-09-23	V		93	102	0	1
SWE 98568		Valentino PP av Marsagård				43	398	695	102	
Mor: 026381 - 0532 15		SIM - SIM - SIM - SIM		2020-06-30	V		7	7	0	0
SWE 117113		CONRADS JOLANDA PP				39	360	535		
FF: 800015 - 0661 07		SIM - SIM - SIM - SIM		2014-02-24	V					
SWE 120273		VINGEGAARD CRASSUS P								
FM: 044660 - 0158 12		SIM - SIM - SIM - SIM	A	2021-09-09	G					
SWE 113160		AGNES AV MARSAGÅRD				41	343	451		
MF: 044660 - 5064 09		SIM - SIM - SIM - SIM	P	2009-09-29	V					
SWE 96243		NEVILLE AV MARSAGÅRD				48	338	648	107	
MM: 030081 - 0222 11		SIM - SIM - SIM - SIM		2015-04-29	V					
SWE 113519		JOLANDA AV SKÖTTNING				42	280	465		

Avels-index	Föd-M	Föd-D	200-M	200-D	365-D	T-tot	Klass	Fett	Slakttillv	lkM	lkD	MIX	PIX	FIX	AIX
98	94	108	96	106	102	106	92	104	109	116	110	105	116	12	
Säkerhet:	0,52	0,74	0,53	0,58	0,60	0,56	0,42	0,43	0,48	0,33	0,47	0,38	0,46	0,47	0,44
Korr vikter:	Född	200D	365D	550D		Korshöjd		Inkalvningsålder							Kalvningsintervall
	D 42														

Kalvningsresultat

Antal kalvningar	Antal kalvar	varav	Svåra	Dödfödda	Missbildade	Hornstatus P	Hornstatus S
0	0		0	0	0	0	0

Kalvningar

ET	Kalven					Kalvens fader					Kalvens korr vikter				
	Datum	Ft	Kön	Ind nr	Anv St	Ras	Stbnr/SEnr	Indnr	Namn	H St	T-tal	F-vikt	200dv	365dv	550dv
MOR	170414	11	T	627	1	SIM	SWE 98183	7228	Ultimat av Ö	P		D45	A 411	D 710	
	180303	11	T	12	1	SIM	SWE 98183	7228	Ultimat av Ö	P		D44	A 324	A 612	
	190217	11	K	69	1 P	SIM	SWE 98981	7521	Anton av Ång	A	T107	D47	A 292	A 457	
	200119	11	K	102	1	SIM	SWE 120836	1573	STENBAKKENS	P		D47	A 327	D 536	
	210214	11	T	194	1 A	SIM	SWE 95280	1541	LUDDE AV STE	B	T112	D49	A 399	A 697	
	220127	11	K	242	1	SIM	SWE 700522	8384	PORTROYAL GI	P		D47	A 319		
	221231	11	K	322	1	SIM	SWE 98568	5248	Valentino PP	A	T102	D42			
MORMOR	130328	1	T	3346	1	SIM	SWE 96903	1677	PUSTON AV ST	P		D46	A 357	A 560	
	140205	11	T	3347	1	SIM	SWE 96903	1677	PUSTON AV ST	P		D37	A 333	D 622	
	150320	11	K	532	1	SIM	SWE 96243	5064	NEVILLE AV M	P	T107	D39	A 360	D 535	
	160301	11	T	566	1	SIM	SWE 96243	5064	NEVILLE AV M	P	T107	D39	A 328	D 608	
	170221	11	T	618	1	SIM	SWE 96243	5064	NEVILLE AV M	P	T107	D42	A 402	D 689	
	180318	11	K	665	1	SIM	SWE 96243	5064	NEVILLE AV M	P	T107	D48	A 338	A 487	

Djurets 3 senaste ins/bet uppgifter

Datum	Ras	Använd tjur	Individnr	Namn	H	T-tal	Ras	Givarko	DR.status
		Stbnr/SEnr						Stbnr/SEnr	Ind.nr

Utrop
nr 4

188 Finetli av Skåne-Tranås



Kvigkalv

Kolinje: 4408 Finetli (Schweiz)

Tjurlinje: Ritzlund Pol Accel 32B (Kanada)

Fader: 3183 Cecario av Åbuen T-104 ur 101 Sentalinjen. Cecario är en son till 7286 Vagner av Stenhammar T-107.

Moder: 93 Finetli av Skåne-Tranås ur 4408 Finetlilinen som ligger bakom 12 topptestade tjurar.

Morfär: 5798 Caesar PP spermimport från Tyskland efter danska 5799 Campino PP undan kon 1302 CSW Golden 597PP. Caesars bästa resultat är 5145 Best av Bra-Ko T-103.

Mormorsfar: 5454 Steinhart PP spermimport från Tyskland är en son till 1910 Steinadler.

“188 Finetli är en högindex kviga med en bra blandning av gentik från Sverige och Tyskland. Produktions- och tillväxtegenskaperna styrks upp via faderssida, Cecario av Åbuen T-104 som är fallen efter en av Sveriges mest välmeriterade faderslinjer med flertalet topptestade tjurar via Vagner, Ludde och Fjodor.”

HONDJUR

Löpnr: 188 Beställande bes: 120025

Idnr: 200025 - 188 + 3

Namn: RINGSTRÖM KRISTOFFER

Ras: SIM - SIM - SIM - SIM Stb nr

Adress: SKÅNE TRANÅS 516

Född: 2023-01-07

Postadress: 27392 SKÅNE-TRANÅS

Uppfödarbes:

Namn: FINETLI AV SKÅNE-TRANÅS

Horn: Ver/Blod/DNA:

Genstat:

Idnr	Född	Ras	Horn	V/B/D	ET	Kalvningar	Kalvar	varav	Svåra	Döda
Stamboksnr/Gen.nr		Namn			Korr FV	200d	365d	T-tal	550d	
Far: 079090 - 3183 19		SIM - SIM - SIM - SIM	S	2019-09-17	V	48	52	53		0 0
SWE 99750		CECARIO AV ÅBUEN				429	695	104		
Mor: 200025 - 0093 20		SIM - SIM - SIM - SIM	P				2	2		0 0
SWE 132911		FINETLI AV SKÅNE-TRANÅS			41	328	572			
FF: 039075 - 7286 16		SIM - SIM - SIM - SIM	S	2021-05-28	V	51	348	693	107	
SWE 98558		Vagner av Stenhammar								
FM: 057620 - 0660 13		SIM - SIM - SIM - SIM	P	2019-04-02	D	45	456			
SWE 118568		SENTA AV MALTESTORP								
MF: 800007 - 5798 14		SIM - SIM - SIM - SIM	A		V					
SWE 120871		CAESAR PP								
MM: 059059 - 0334 15		SIM - SIM - SIM - SIM	S			47	331	499		
SWE 121847		FINETLI AV RÖRUM								

Avels-	Föd-M	Föd-D	200-M	200-D	365-D	T-tot	Klass	Fett	Slakttillv	IkM	IkD	MIX	PIX	FIX	AIX
index:	93	95	103	118	120	120	120	98	114	102	108	103	119	108	19
Säkerhet:	0,42	0,73	0,41	0,52	0,54	0,50	0,28	0,29	0,33	0,28	0,47	0,31	0,31	0,47	0,36
Korr	Född	200D	365D	550D	Korshöjd			Inkalvningsålder			Kalvningsintervall				
vikter:	D 42														

Kalvningsresultat

Antal kalvningar	Antal kalvar	varav	Svåra	Dödfödda	Missbildade	Hornstatus P	Hornstatus S
0	0		0	0	0	0	0

Kalvningar

ET	Kalven					Kalvens fader					Kalvens korr vikter				
	Datum	Ft	Kön	Ind nr	Anv St	Ras	Stbnr/SEnr	Indnr	Namn	H St	T-tal	F-vikt	200dv	365dv	550dv
MOR															
	220217	11	T	157	1 P	SIM	SWE 99750	3183	CECARIO AV Å	S	T104	D44	A 329	A 617	
	230107	11	K	188	1	SIM	SWE 99750	3183	CECARIO AV Å	S	T104	D42			
MORMOR															
	170102	11	T	37	1 S	SIM	SWE 120693	5110	BW LEWIS PP			D47	A 406	A 652	
	171223	11	K	50	1 H	SIM	SWE 120854	1641	HEARTBREAKER			D38	A 318	A 554	
	181228	11	K	71	1 H	SIM	SWE 120854	1641	HEARTBREAKER			D36	A 306	A 532	
	200119	11	K	93	1 P	SIM	SWE 120871	5798	CAESAR PP	A		D41	A 328	A 572	
	210123	11	K	122	1 D	SIM	SWE 99328	2981	Bosse Av Dav	P	T108	D41	A 329	A 524	
	220118	11	K	146	1 P	SIM	SWE 700477	8163	EREBOR PP			D40	A 260	A 417	
	230116	11	T	195	1	SIM	SWE 700477	8163	EREBOR PP			D49			

Djurets 3 senaste ins/bet uppgifter

Datum	Ras	Använd tjur			H	T-tal	Givarko			DR.status
		Stbnr/SEnr	Individnr	Namn			Ras	Stbnr/SEnr	Ind.nr	

Utrop
nr 5

2328 Ariane av Katslösa



Kvigkalv

Kolinje: 38 Ariane (Schweiz)

Tjurlinje: 3415 Coose Kingston PP (Irland)

Fader: 3415 Coose Kingston PP spermimport från Irland. Kingston PP är en son till Auroch Deuter PP undan kon Crackley Iris 92F P.

Moder: 2012 Ariane FS av Katslösa ur 38 Arianelinjen som ligger bakom 8 topptestade tjuvar. Där bland semintjurarna 105 Impuls av Hog T-107 och 1299 Ulster av Frönshult T-115.

Morfar: Svenska semintjuren 1541 Ludde av Stegatorp T-112 ur 769 Lukonalinjen. Ludde är en son till 264 Fjoder av Dybeck T-112. Ludde är fader till 12 topptestade söner.

Mormorsfar: 3061 Brandberg spermimport från Tyskland. Brandberg är en son till tyska tju- ren Baldrin

“2328 Ariane är fallen ur en välkänd kolinje som genom åren producerat många välkända tjuvar där bland båda semintjurarna Impuls av Hog T-107 och Ulster av Frönshult T-115. Blodförnyelse via den irländska fadern Coose Kingston PP som avlar bra exteriör och har utmärkta moders- och kalvningsegenskaper i Irland.”

HONDJUR

Löpnr: 2328

Beställande bes: 1049153

Idnr: 49153 - 2328 + 8

Namn: KATSLÖSA BLONDE SIMMENTAL AB

Ras: SIM - SIM - SIM - SIM Stb nr

Adress: KATSLÖSA 213

Född: 2023-02-06

Postadress: 27462 RYDSGÅRD

Uppfödarbes:

Namn: ARIANE AV KATSLÖSA

Horn: Ver/Blod/DNA:

Genstat:

Idnr	Född	Ras	Horn	V/B/D	ET	Kalvningar	Kalvar	varav	Svåra	Döda
Stamboksnr/Gen.nr		Namn			Korr FV	200d	365d	T-tal	550d	
Far: 800015 - 3415 18		SIM - SIM - SIM - SIM			V		49	49	0	0
SWE 700636		COOSE KINGSTON PP								
Mor: 049153 - 2012 20		SIM - SIM - SIM - SIM	P				2	2	0	0
SWE 132147		ARIANE FS AV KATSLÖSA			47	317	510			
FF: 800015 - 3414 12		SIM - SIM - SIM - SIM								
		AUROCH DEUTER PP								
FM: 800014 - 5294 14		SIM - SIM - SIM - SIM								
		CRACKLEY IRIS 92F P								
MF: 055563 - 1541 07		SIM - SIM - SIM - SIM	B	2007-08-14 V						
SWE 95280		LUDDE AV STEGATORP			49	384	710	112		
MM: 049153 - 1114 11		SIM - SIM - SIM - SIM	P							
SWE 117574		ARIANE FS AV KATSLÖSA			42	287	461			

Avels-index	Föd-M	Föd-D	200-M	200-D	365-D	T-tot	Klass	Fett	Slakttillv	IkM	IkD	MIX	PIX	FIX	AIX
92	105	103	95	99	97	112	92	92	98	101	97	102	104	97	3
Säkerhet: 0,33	0,73	0,32	0,38	0,36	0,34	0,25	0,25	0,29	0,24	0,33	0,26	0,27	0,33	0,28	
Korr vikter:	Född	200D	365D	550D		Korshöjd		Inkalvningsålder						Kalvningsintervall	
	D 46														

Kalvningsresultat

Antal kalvningar	Antal kalvar	varav	Svåra	Dödfödda	Missbildade	Hornstatus P	Hornstatus S
0	0		0	0	0	0	0

Kalvningar

ET	Kalven					Kalvens fader					Kalvens korr vikter				
	Datum	Ft	Kön	Ind nr	Anv St	Ras	Stbnr/SEnr	Indnr	Namn	H St	T-tal	F-vikt	200dv	365dv	550dv
MOR	220212	11	K	2224	1 P	SIM	SWE700056	1976	GULLI AV STU	P		D42	A 304	A 458	
	230206	11	K	2328	1	SIM	SWE700636	3415	COOSE KINGST			D46			
MORMOR	130309	11	T	1335	1 D	SIM	SWE 96891	1147	PRAM FS AV K	P		D48	A 376	A 582	
	140214	11	K	1432	1 B	SIM	SWE 97193	1223	RONALDO FS A	A	T106	D44	A 326	A 509	
	150228	11	T	1531	1 A	SIM	SWE 97082	1019	ORLANDO FS A	P	T100	D50	A 367	A 626	
	160229	11	K	1632	1 P	SIM	SWE 97193	1223	RONALDO FS A	A	T106	D47	A 286	A 436	
	170313	11	T	1753	1 P	SIM	SWE 97193	1223	RONALDO FS A	A	T106	D48	A 353	A 560	
	180129	11	T	1809	1 P	SIM	SWE 2485	57	IROC ROCKET	S		D46	A 370	A 604	
	190125	11	K	1916	1 A	SIM	SWE 120871	5798	CAESAR PP	A		D45	A 313	A 501	
	200128	11	K	2012	1 P	SIM	SWE 95280	1541	LUDDE AV STE	B	T112	D47	A 317	A 510	
	210218	11	T	2137	1 P	SIM	SWE 99746	3140	CEASAR AV ÅB	B	T107	D51	A 386		

Djurets 3 senaste ins/bet uppgifter

Datum	Ras	Använd tjur	Individnr	Namn	H	T-tal	Ras	Givarko	DR.status
		Stbnr/SEnr						Stbnr/SEnr	Ind.nr

Utrop
nr 6

203 Kunda av Skåne-Tranås



Kvigkalv

Kolinje: 4 Kunda (Schweiz)

Tjurlinje: Ritzlund Pol Accel 32B (Kanada)

Fader: 3183 Cecario av Åbuen T-104 ur 101 Sentalinjen. Cecario är en son till 7286 Vagner av Stenhammar T-107.

Moder: 376 Kunda av Gyllebo ur 4 Kundalinjen som ligger bakom 7 toppstade tjurar. Däribland semintjuren General av Boogård T-104.

Morfar: 7267 Tabasco av Rörum T-96 ur 4408 Finetlilinen är en son till PHS Polled Worldwide 14W.

Mormorsfar: 489 Nimbus av Maltestorp T-106 ur 201 Lauralinjen är en son till 208 Lego av Öslöv T-106.

“203 Kunda har en välbalanserad indexprofil där man kan förvänta sig utmärkta produktionssegenskaper som stärks ytterligare likt sin syster 188 Finetli via fadersidan, Cecario av Åbuen T-104 som är fallen efter en av Sveriges mest välmeriterade faderslinjer med flertalet toppstade tjurar via Vagner, Ludde och Fjodor.”

HONDJUR

Löpnr: 203 Beställande bes: 1200025

Idnr: 200025 - 203 + 0

Namn: RINGSTRÖM KRISTOFFER

Ras: SIM - SIM - SIM - SIM Stb nr

Adress: SKÅNE TRANÅS 516

Född: 2023-02-12

Postadress: 27392 SKÅNE-TRANÅS

Uppfödarbes:

Namn: KUNDA AV SKÅNE-TRANÅS

Horn: Ver/Blod/DNA:

Genstat:

Idnr	Född	Ras	Horn	V/B/D	ET	Kalvningar	Kalvar	varav	Svåra	Döda
Stamboksnr/Gen.nr		Namn			Korr FV	200d	365d	T-tal	550d	
Far: 079090 - 3183 19		SIM - SIM - SIM - SIM	S	2019-09-17	V		52	53		0 0
SWE 99750		CECARIO AV ÅBUEN				48	429	695	104	
Mor: 059058 - 0376 16		SIM - SIM - SIM - SIM	P				6	6		0 0
SWE 124363		KUNDA AV GYLLEBO				43	272	416		
FF: 039075 - 7286 16		SIM - SIM - SIM - SIM	S	2021-05-28	V					
SWE 98558		Vagner av Stenhammar				51	348	693	107	
FM: 057620 - 0660 13		SIM - SIM - SIM - SIM	P	2019-04-02	D					
SWE 118568		SENTA AV MALTESTORP				45		456		
MF: 059059 - 7267 14		SIM - SIM - SIM - SIM	P	2014-08-22	V					
SWE 97881		TABASCO AV RÖRUM				46	382	631	96	
MM: 059058 - 0338 11		SIM - SIM - SIM - SIM	P							
SWE 110635		KUNDA				49	333	493		

Avels-index	Föd-M	Föd-D	200-M	200-D	365-D	T-tot	Klass	Fett	Slakttillv	lkM	lkD	MIX	PIX	FIX	AIX
index:	100	96	106	110	106	108	108	101	108	101	104	103	109	104	10
Säkerhet:	0,46	0,74	0,46	0,54	0,55	0,51	0,30	0,31	0,35	0,30	0,47	0,34	0,33	0,47	0,37
Korr vikter:	Född	200D	365D	550D		Korshöjd			Inkalvningsålder					Kalvningsintervall	
	D 44														

Kalvningsresultat

Antal kalvningar	Antal kalvar	varav	Svåra	Dödfödda	Missbildade	Hornstatus P	Hornstatus S
0	0		0	0	0	0	0

Kalvningar

Kalven							Kalvens fader					Kalvens korr vikter				
ET	Datum	Ft	Kön	Ind nr	Anv	H St	Ras	Stbnr/SEnr	Indnr	Namn	H St	T-tal	F-vikt	200dv	365dv	550dv
MOR																
	180318	11	K	384	1	P	SIM	SWE 98566	1313	VILHELM AV F	S	T104	D49	A 306	A 454	
	190221	11	K	393	1	P	SIM	SWE 98211	7472	Urax AV Änga	P	T106	D46	A 297	A 480	
	200218	11	T	7505	1	P	SIM	SWE 98211	7472	Urax AV Änga	P	T106	D45	A 359	A 616	
	210428	11	T	136	1	P	SIM	SWE 99750	3183	CECARIO AV Å	S	T104	D51	A 390	D 701	
	220316	11	T	165	1	P	SIM	SWE 99750	3183	CECARIO AV Å	S	T104	D50	A 393	A 640	
	230212	11	K	203	1		SIM	SWE 99750	3183	CECARIO AV Å	S	T104	D44			
MORMOR																
	130206	11	T	7448	4	P	SIM	SWE 96458	1227	ONSLow AV FR	P	T107	D48	A 291	A 462	
	140328	11	T	7468	4	P	SIM	SWE 96832	1111	Pepper FS av	B	T106	D47	A 332	A 551	
	150517	11	K	371	4	P	SIM	SWE 96832	1111	Pepper FS av	B	T106	D42	A 326	A 530	
	160417	11	K	376	1	P	SIM	SWE 97881	7267	TABASCO AV R	P	T96	D43	A 272	A 416	
	180331	11	T	7492	4	S	SIM	SWE 98566	1313	VILHELM AV F	S	T104	D48	A 377	A 603	

Djurets 3 senaste ins/bet uppgifter

Datum	Ras	Använd tjur	Individnr	Namn	H	T-tal	Ras	Givarko	Ind.nr	DR.status
		Stbnr/SEnr						Stbnr/SEnr		

Utrop
nr 7

175 Fyrst av Tyenslund



Kvigkalv

Kolinje: 1 Fyrst (Schweiz)

Tjurlinje: 241 Lykke Sirius (Danmark)

Fader: 1282 Dylan av Landeröd T-103 ur 7 Dynalinjen. Dylan är en son till svenska semintjuren 7280 Unicorn av Stenhammar T-105.

Moder: 89 Fyrst av Tyenslund ur 1 Fyrstlinjen som ligger bakom 22 topptestade tjurar. Däribland semintjurarna 2366 Olvert av Esered T-112 och 216 Foke av Esered T-112

Morfar: 5454 Steinhar spermaimport från Tyskland. Steinhar är en son till tyska elittjuren 1910 Steinadler.

Mormorsfar: 7234 Optimist av Rörum T-106 ur 509 Holdilinen är en son till amerikanska tjuren Prostock Hickory 7053T

“175 Fyrst är fallen ur en välkänd kolinje som genom åren producerat många välkända tjurar däribland flertalet semintjuror. Det är en kvigamed en välbalanserad indexprofil där man såväl kan förvänta sig tillväxt-, produktions-, men framförallt modersegenskaper. Värdet på 200M säger oss att det kommer bli bra med mjölk och höga 200 dagarsvikter.”

HONDJUR

Löpnr: 175 Beställande bes: 1072166

Idnr: 72166 - 175 + 7

Namn: MOSELL DANIEL

Ras: SIM - SIM - SIM - SIM Stb nr

Adress: VALLARUMSVÄGEN 29-1

Född: 2023-03-12

Postadress: 27568 VOLLSJÖ

Uppfödarbes:

Namn: Horn: Ver/Blod/DNA: Genstat:

Idnr	Född	Ras	Horn	V/B/D	ET	Kalvningar	Kalvar	varav	Svåra	Döda
Stamboksnr/Gen.nr		Namn			Korr FV	200d	365d	T-tal	550d	
Far: 034557 - 1282 20		SIM - SIM - SIM - SIM	B	2020-10-15	V		24	24		0 0
SWE 100182		DYLAN AV LANDERÖD				48	409	719	103	
Mor: 072166 - 0089 15		SIM - SIM - SIM - SIM	P				6	6		0 0
SWE 127987		FYRST AV TYENSLUND				43	319	517		
FF: 039075 - 7280 15		SIM - SIM - SIM - SIM	B	2016-08-03	V					
SWE 98545		UNICORN AV STENHAMMAR				48	387	709	105	
FM: 034557 - 0045 13		SIM - SIM - SIM - SIM		2017-05-18	D					
SWE 119771		DYNA AV LANDERÖD				48	319	549		
MF: 800010 - 5454 08		SIM - SIM - SIM - SIM			V					
SWE 2858		STEINHAR								
MM: 039874 - 0598 14		SIM - SIM - SIM - SIM	P							
SWE 117493		Fyrst av Hjärås				48	313	466		

Avels-index	Föd-M	Föd-D	200-M	200-D	365-D	T-tot	Klass	Fett	Slakttillv	IkM	IkD	MIX	PIX	FIX	AIX
98	98	110	110	117	114	108	112	111	110	98	111	110	110	98	11
Säkerhet:	0,45	0,73	0,45	0,51	0,53	0,49	0,34	0,34	0,38	0,33	0,49	0,36	0,36	0,49	0,40
Korr vikter:	Född	200D	365D	550D	Korshöjd			Inkalvningsålder			Kalvningsintervall				
	D 45														

Kalvningsresultat

Antal kalvningar	Antal kalvar	varav	Svåra	Dödfödda	Missbildade	Hornstatus P	Hornstatus S
0	0		0	0	0	0	0

Kalvningar

ET	Datum	Kalven				Kalvens fader				Kalvens korr vikter					
		Ft	Kön	Ind nr	Anv St	Ras	Stbnr/SEnr	Indnr	Namn	H St	T-tal	F-vikt	200dv	365dv	550dv
MOR															
	180102	11	K	113	1 A	SIM	SWE 98187	1299	ULSTER AV FR	B	T115	D51	A 313	A 526	
	190103	11	K	126	1 A	SIM	SWE 700056	1976	GULLI AV STU	P		D47	A 290	A 456	
	200422	11	T	1093	1	SIM	SWE 99386	1056	AMIGO AV TYE	S		D45	D 331	A 611	
	210228	11	T	1100	1	SIM	SWE 98420	6093	VITAL AV BRÅ	P		D48	A 349	A 653	
	220331	11	K	165	1	SIM	SWE 100182	1282	DYLAN AV LAN	B	T103	D46	A 314	A 502	
	230312	11	K	175	1	SIM	SWE 100182	1282	DYLAN AV LAN	B	T103	D45			
MORMOR															
	151214	11	K	89	1 P	SIM	SWE 2858	5454	STEINHAR			D43	A 319	A 517	
	161223	11	T	1047	1 D	SIM	SWE 2819	9003	SIMMERON MR	H		D43	A 364	A 661	

Djurets 3 senaste ins/bet uppgifter

Datum	Ras	Använd tjur		Individnr	Namn	H	T-tal	Ras	Givarko		DR.status
		Stbnr/SEnr	Indnr						Stbnr/SEnr	Indnr	

Utrop
nr 8

544 Hirscht av Frönshult



Kvigkalv

Kolinje: 100 Hirscht (Schweiz)

Tjurlinje: 3415 Coose Kingston PP (Irland)

Fader: 3415 Coose Kingston PP spermimport från Irland. Kingston PP är en son till Auroch Deuter PP undan kon Crackley Iris 92F P.

Moder: 426 Hirscht av Frönshult ur Hirschtlinjen som ligger bakom 7 topptestade tjurar. Mormor 395 Hirscht är även moder till 2 topptestade söner, 1391 Dansken av Frönshult T-108 och 1438 Falcao av Frönshult T-105

Morfär: Semintjuren 6635 Mustik av Bollerup T-108 ur 11 Rebekalinjen är en son till Semintjuren 105 Impuls av Hog T-106. Mustik är fader till 3 topptestade söner.

Mormorsfar: 330 Linde General Dansk seminimport är en son till Lykke Atlantis undan kon Linde Ulvepiggen.

“544 Hirscht är fallen ur en välkänd kolinje som genom åren producerat flertalet tjurar från Frönshult. Bara mormorn är moder till två topptestade söner. Blodförnyelse via den irländska fadern Coose Kingston PP som avlar bra exteriör och har utmärkta moders- och kalvningsegenskaper i Irland.”

HONDJUR

Löpnr: 544 Beställande bes: 1033814

Idnr: 33814 - 544 + 7

Namn: MÅNSSON CHRISTER

Ras: SIM - SIM - SIM - SIM Stb nr

Adress: HERRESTADSHUS 4

Född: 2023-03-13

Postadress: 24162 LÖBERÖD

Uppfödarbes:

Namn: Hirscht Av Frönshult

Horn: Ver/Blod/DNA:

Genstat:

Idnr	Född	Ras	Horn	V/B/D	ET	Kalvningar	Kalvar	varav	Svåra	Döda
Stamboksnr/Gen.nr		Namn			Korr FV	200d	365d	T-tal	550d	
Far: 800015 - 3415 18		SIM - SIM - SIM - SIM			V		49	49	0	0
SWE 700636		COOSE KINGSTON PP								
Mor: 033814 - 0426 16		SIM - SIM - SIM - SIM	P	2021-06-21	V		5	5	0	0
SWE 126145		HIRSCHT AV FRÖNSHULT			47	303	448			
FF: 800015 - 3414 12		SIM - SIM - SIM - SIM								
		AUROCH DEUTER PP								
FM: 800014 - 5294 14		SIM - SIM - SIM - SIM								
		CRACKLEY IRIS 92F P								
MF: 059063 - 6635 08		SIM - SIM - SIM - SIM	A	2008-09-19	V					
SWE 95610		MUSTIK AV BOLLERUP			49	386	688	108		
MM: 033814 - 0395 15		SIM - SIM - SIM - SIM	P	2022-08-18	V					
SWE 123488		HIRSCHT AV FRÖNSHULT			49	357	539			

Avels-index	Föd-M	Föd-D	200-M	200-D	365-D	T-tot	Klass	Fett	Slakttillv	IkM	IkD	MIX	PIX	FIX	AIX
96	100	105	94	100	97	108	103	103	97	101	104	103	102	104	4
Säkerhet:	0,36	0,73	0,35	0,39	0,37	0,35	0,25	0,26	0,30	0,27	0,39	0,29	0,28	0,39	0,32
Korr vikter:	Född	200D	365D	550D	Korshöjd			Inkalvningsålder			Kalvningsintervall				
	D 48														

Kalvningsresultat

Antal kalvningar	Antal kalvar	varav	Svåra	Dödfödda	Missbildade	Hornstatus P	Hornstatus S
0	0		0	0	0	0	0

Kalvningar

ET	Datum	Kalven				Kalvens fader					Kalvens korr vikter				
		Ft	Kön	Ind nr	Anv St	Ras	Stbnr/SEnr	Indnr	Namn	H	T-tal St	F-vikt	200dv	365dv	550dv
MOR															
	190225	11	T	1373	1	P	SIM	SWE 120230	492	Hallas	A	D48	A 327	A 638	
	200322	11	T	1401	1	A	SIM	SWE 99388	1066	Bob av Tyens	P	D47	A 347	A 661	
	210523	11	T	1427	1		SIM	SWE 100001	1368	COGNAC AV FR	A	D49	A 338		
	220413	11	K	531	1		SIM	SWE 100175	1392	DULLY AV FRÖ	A	T103	D43	A 336	
	230313	11	K	544	1		SIM	SWE 700636	3415	COOSE KINGST		D48			
MORMOR															
	161231	11	K	426	1	P	SIM	SWE 95610	6635	MUSTIK AV BO	A	T108	D47	A 303	A 448
	180307	11	T	1353	1	A	SIM	SWE 98156	1033	UTTAR AV TYE	P	D48	A 360	A 661	
	190125	11	T	1368	1	A	SIM	SWE 2565	96	HEDETOFT UNI	B	D50	A 309	A 622	
	200121	11	T	1391	1	S	SIM	SWE 2565	96	HEDETOFT UNI	B	D51	A 381	A 702	
	210305	11	T	1419	1	P	SIM	SWE 98545	7280	UNICORN AV S	B	T105	D51	A 371	A 657
	220306	11	T	1438	1	A	SIM	SWE 98187	1299	ULSTER AV FR	B	T115	D52	A 389	A 689
	230423	11	T	1461	1		SIM	SWE 100802	1412	ERNST AV FRÖ	P	D50			

Djurets 3 senaste ins/bet uppgifter

Datum	Ras	Använd tjur Stbnr/SEnr	Individnr	Namn	H	T-tal	Ras	Givarko Stbnr/SEnr	Ind.nr	DR.status
-------	-----	------------------------	-----------	------	---	-------	-----	--------------------	--------	-----------

Utrop
nr 9

1943 Lukona av Fall



Kvigkalv

Kolinje: 796 Lukona (Österrike)

Tjurlinje: Heartbreaker (Tyskland)

Fader: 7984 Edward the King av Fall T-104 ur 201 Lauralinjen. Edward the King är en son till tyska spermaimporten 7556 Harley PP.

Moder: 1515 Lukona av Fall ur 769 Lukonalinjen som ligger bakom 2 topptestade tjurar. Däribland semintjuren 1541 Ludde av Stegatorp T-112.

Morfar: 492 Hallas PP spermaimport från Tyskland efter Heraldik undan kon Paris von Hanselhof. Hallas är fader till 12 topptestade söner. Däribland semintjuren 1299 Ulster av Frönshult T-115

Mormorsfar: 1501 Keno av Stegatorp ur 796 Lukonalinjen är en son till 264 Fjoder av Dybeck T-112

“1943 Lukona är en högindex kviga där man kan förvänta sig såväl bra kalvningsegenskaper, höga avvänjningsvikter och bra produktion. Intressant kombination av två tyska blodslinjer, via faderslinje Heartbreaker och via morfar Hallas PP. Sistnämnda linjen har bevisat flertalet gånger att den står för toppklass på prövningen och har tagit sig in på listan som en av de bästa seminimporterna i moderntid.”

HONDJUR

Löpnr: 1943 Beställande bes: 5085266

Idnr: 85266 - 1943 + 0

Namn: VITA FALL AB

Ras: SIM - SIM - SIM - SIM Stb nr

Adress: FALL

Född: 2023-03-17

Postadress: 61010 LJUSFALLSHAMMAR

Uppfödarbes:

Namn: G Lukona av Fall

Horn: Ver/Blod/DNA:

Genstat:

Idnr	Född	Ras	Horn	V/B/D	ET	Kalvningar	Kalvar	varav	Svåra	Döda
Stamboksnr/Gen.nr		Namn			Korr FV	200d	365d	T-tal	550d	
Far: 085266 - 7984 21		SIM - SIM - SIM - SIM	A	2021-06-14	V		16	18	0	2
SWE 100651		Edward the King av Fall				48	404	719	104	
Mor: 085266 - 1515 17		SIM - SIM - SIM - SIM	P				5	5	0	1
SWE 124935		A LUKONA AV FALL				47	331	518		
FF: 800007 - 7556 15		SIM - SIM - SIM - SIM	P		V					
SWE 700347		HARLEY PP								
FM: 085266 - 1395 15		SIM - SIM - SIM - SIM	P	2019-07-25	V					
SWE 120891		U Isa av Fall				47	350	513		
MF: 800015 - 0492 11		SIM - SIM - SIM - SIM	A	2015-10-08	V					
SWE 120230		Hallas								
MM: 085266 - 1107 09		SIM - SIM - SIM - SIM		2011-08-17	D					
SWE 106690		N LUKONA AV FALL				44	298	477		

Avels-index	Föd-M	Föd-D	200-M	200-D	365-D	T-tot	Klass	Fett	Slakttillv	IkM	IkD	MIX	PIX	FIX	AIX
93	90	112	112	112	112	115	108	108	98	113	103	112	113	15	
Säkerhet: 0,41	0,72	0,41	0,48	0,50	0,46	0,26	0,27	0,31	0,27	0,42	0,30	0,29	0,42	0,33	
Korr vikter:	Född	200D	365D	550D	Korshöjd			Inkalvningsålder			Kalvningsintervall				
D 42															

Kalvningsresultat

Antal kalvningar	Antal kalvar	varav	Svåra	Dödfödda	Missbildade	Hornstatus P	Hornstatus S
0	0		0	0	0	0	0

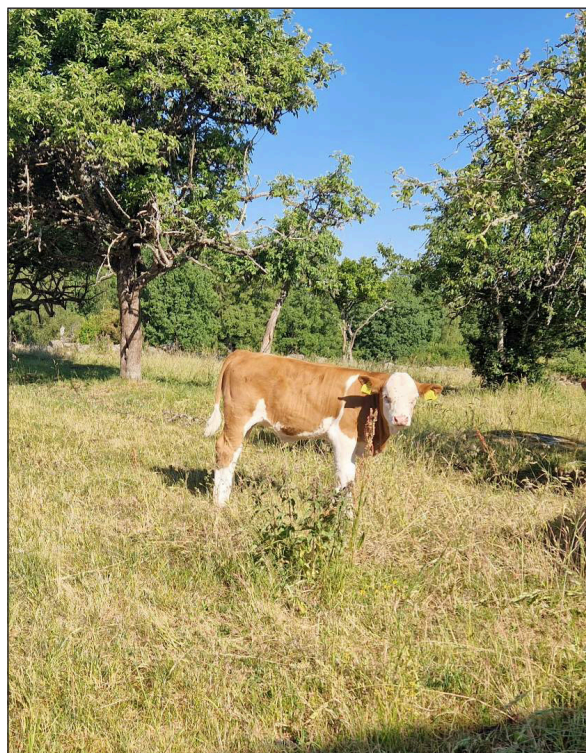
Kalvningar

ET	Kalven					Kalvens fader					Kalvens korr vikter				
	Datum	Ft	Kön	Ind nr	Anv St	Ras	Stbnr/SEnr	Indnr	Namn	H St	T-tal	F-vikt	200dv	365dv	550dv
MOR	190108	11	T	7831	1 P	SIM	SWE 97855	7408	TESTO AV FLU	A	T104	D52	A 385	A 683	
	200324	11	T	7963	1 P	SIM	SWE 99486	1057	BALBOA AV TY	A	T97	D54	A 361		
	210324	12	T		6				OKÄND						
	220217	11	K	1862	1	SIM	SWE 120871	5798	CAESAR PP	A		D47	A 356	A 561	
	230317	11	K	1943	1	SIM	SWE 100651	7984	Edward the K	A	T104	D42			
MORMOR	110219	11	T	7317	1	SIM	SWE 95589	807	MARTELL AV K			D51	A 371	A 667	
	120119	11	K	1216	1 D	SIM	SWE 96016	7422	NISSE AV GYL	A	T110	D47	A 307	A 492	
	130118	11	T	7425	1	SIM	SWE 92246	7426	ELIT AV HÄLL	B	T112	D48	A 366	A 646	
	140315	11	T	7521	1 P	SIM	SWE 96036	475	NILS AV MALT	P	T104	D47	A 396	A 668	
	150305	11	T	7585	1 S	SIM	SWE 97538	1277	STEVE AV FRÖ	S	T109	D50	A 358	A 637	
	160211	11	K	1427	1	SIM	SWE 97538	1277	STEVE AV FRÖ	S	T109	D49	A 314	A 500	
	170302	11	K	1515	1 P	SIM	SWE 120230	492	Hallas	A		D47	A 331	A 518	
	180328	11	K	1598	1 D	SIM	SWE 98187	1299	ULSTER AV FR	B	T115	D47	A 343	A 510	
	190211	11	T	7856	1 H	SIM	SWE 120854	1641	HEARTBREAKER			D42	A 307	A 556	
	200130	11	K	1711	1 P	SIM	SWE 700084	2066	HENNESSY PP			D44	A 327	A 558	
	210311	11	T	8039	1 P	SIM	SWE 99334	5080	Best av Maxs	P	T103	D42	A 353	A 599	

Djurets 3 senaste ins/bet uppgifter

Datum	Ras	Använd tjur	Individnr	Namn	H	T-tal	Ras	Givarko	DR.status
		Stbnr/SEnr						Stbnr/SEnr	Ind.nr

96 Flora av Skrävle



Kvigkalv

Kolinje: 883 Flora (Schweiz)

Tjurlinje: Ritzlund Pol Accel 32B (Kanada)

Fader: 3183 Cecario av Åbuen T-104 ur 101 Sentalinjen. Cecario är en son till 7286 Vagner av Stenhammar T-107.

Moder: 1017 Flickan av Abberud ur 883 Floralinjen som ligger bakom 2 topptestade söner.

Morfar: 7187 Rambo av Örnaholm T-110 ur 804 lillielinjen är en son till brittiska tjuren Omorga Volvo.

Mormorsfar: 1529 Ludvig av Stegatorp T-112 ur 201 Lauralinjen är en son till 7541 Jupiter av Hällinge T-111.

“Ypperligt tillfälle att vinna en extremt fin kviga. 96 Flora är en högindex kviga med bra produktionsegenskaper och mycket bra kalvningsegenskaper. Såväl morfar och mormorsfar har visat sig klara prövningen galant med höga T-tal. Så visst finns det även tillväxt i genetiken.”

Ta tillfället i akt och köp lotter så är ni med och har chans att vinna denna kviga!!”

HONDJUR

Löpnr: 96

Beställande bes: 5016119

Idnr: 16119 - 96 + 3

Namn: NILSSON EMILY

Ras: SIM - SIM - SIM - SIM Stb nr

Adress: SKRÄVLE 107

Född: 2023-03-31

Postadress: 37353 RAMDALA

Uppfödarbes:

Namn: FLORA AV SKRÄVLE

Horn: Ver/Blod/DNA: 2023-05-19 G

Genstat:

Idnr	Född	Ras	Horn	V/B/D	ET	Kalvningar	Kalvar	varav	Svåra	Döda
Stamboksnr/Gen.nr		Namn			Korr FV	200d	365d	T-tal	550d	
Far: 079090 - 3183 19		SIM - SIM - SIM - SIM	S	2019-09-17	V		52	53	0	0
SWE 99750		CECARIO AV ÅBUEN				48	429	695	104	
Mor: 008602 - 1017 16		SIM - SIM - SIM - SIM	P				6	6	0	0
SWE 129746		Flickan av Abberud				52	342	490	641	
FF: 039075 - 7286 16		SIM - SIM - SIM - SIM	S	2021-05-28	V					
SWE 98558		Vagner av Stenhammar				51	348	693	107	
FM: 057620 - 0660 13		SIM - SIM - SIM - SIM	P	2019-04-02	D					
SWE 118568		SENTA AV MALTESTORP				45		456		
MF: 073019 - 7187 12		SIM - SIM - SIM - SIM	P	2012-08-16	V					
SWE 97199		RAMBO AV ÖRNAHOLM				52	357	689	110	
MM: 008602 - 0807 10		SIM - SIM - SIM - SIM								
SWE 114531		FLICKAN AV ABBERUD				41	303	433		

Avels-index	Föd-M	Föd-D	200-M	200-D	365-D	T-tot	Klass	Fett	Slakttillv	IkM	IkD	MIX	PIX	FIX	AIX
97	87	97	115	112	114	110	102	107	103	115	101	109	115	12	
Säkerhet:	0,47	0,74	0,47	0,54	0,54	0,51	0,31	0,32	0,36	0,31	0,48	0,35	0,34	0,48	0,38
Korr vikter:	Född	200D	365D	550D		Korshöjd		Inkalvningsålder							Kalvningsintervall
	D 38														

Kalvningsresultat

Antal kalvningar	Antal kalvar	varav	Svåra	Dödfödda	Missbildade	Hornstatus P	Hornstatus S
0	0		0	0	0	0	0

Kalvningar

ET	Datum	Kalven					Kalvens fader					Kalvens korr vikter				
		Ft	Kön	Ind nr	Anv	H St	Ras	Stbnr/SEnr	Indnr	Namn	H St	T-tal	F-vikt	200dv	365dv	550dv
MOR																
	180215	11	K	391	1	P	SIM	SWE 120230	492	Hallas	A		D51	A 358	A 483	
	190319	11	T	8110	1	P	SIM	SWE 96016	7422	NISSE AV GYL	A	T110	D46	A 379		
	200227	11	K	409	1	P	SIM	SWE 98545	7280	UNICORN AV S	B	T105	D43	A 331	A 467	
	210122	11	K	415	1	P	SIM	SWE 100372	3165	Cotten av Åb	A		D45	A 357	A 476	
	220217	11	K	71	1		SIM	SWE 120230	492	Hallas	A		D44	D 324		
	230331	11	K	96	1		SIM	SWE 99750	3183	CECARIO AV Å	S	T104	D38			
MORMOR																
	120423	11	K	875	1	P	SIM	SWE 96671	8020	ORM AV MÅSEB	P		D54	A 308	A 357	
	130424	11	K	913	1	P	SIM	SWE 96467	1051	OSSI AV STOR	P	T103	D49	A 307	D 333	
	140310	11	T	925	1		SIM	SWE 96671	8020	ORM AV MÅSEB	P		D53			
	150219	11	T	965	1		SIM	SWE 96467	1051	OSSI AV STOR	P	T103	D53			
	150219	11	K	966	1		SIM	SWE 96467	1051	OSSI AV STOR	P	T103	D46	A 305		
	160305	11	K	1017	1	P	SIM	SWE 97199	7187	RAMBO AV ÖRN	P	T110	D52	A 342	A 490	A 641
	170211	11	K	1053	1	P	SIM	SWE 97199	7187	RAMBO AV ÖRN	P	T110	D48	A 314		
	180225	11	K	1100	1		SIM	SWE 97860	387	Ture a Björn	P	T108	D51			
	190224	11	T	1136	1		SIM	SWE 97860	387	Ture a Björn	P	T108	D50			
	200223	11	T	1178	1		SIM	SWE 97860	387	Ture a Björn	P	T108	D52			
	210329	11	K	1215	1		SIM	SWE 99460	1123	Buick av Abb	P		D37			
	220314	11	K	1242	1		SIM	SWE 99906	702				D39			
	230303	11	K	1275	1		SIM	SWE 99906	702				D37			

Djurets 3 senaste ins/bet uppgifter

Datum	Ras	Använd tjur			H	T-tal	Ras	Givarko	DR.status
		Stbnr/SEnr	Individnr	Namn					

LOTTERI SEMINDOSER

I år erbjuder vi 5 st paket med semindoser till vårt lotteri.

Seminpaketen är sponsrade av Växa Sverige, Viking Genetics, GGI Sweden, Marsagård & ACSA. Vi tackar dem för att de möjliggör en ännu mer spännande auktion!

Paket 1

5 st doser av valfria konventionella Simmentaldoser från Viking Genetics.

Paket 2

5 st doser av valfria konventionella Simmentaldoser från Viking Genetics.

Paket 3

5 st doser av Jaguar PP från GGI Sweden

Paket 4

5 st doser av Meteor PP från Marsagård

Paket 5

5 st doser av Curaheen Gunshot P från ACSA

Vinn doser i Kviglotteriet!

Växa bidrar med två paket om 5 doser vardera i lotteriet.
Välj fritt bland Viking Genetics konventionella Simmentaldoser.



LOTTERISEMINDOSOR

CURAHEEN GUNSHOT P

SI4147

Tjur från ACSA

SIMIRLM171059830538

14-MAR-2015

MYOSTATIN: FREE

www.acsa.se



JAGUAR PP

JERICO
x BRIGHTYES

stmb nr. 700797
Kod nr. 7-1982



JAGUARS egen prestation är utmärkande, egen födselvikt 44 kg. Daglig tillväxt 200 d 1965 g, 365 d 1893 g. Köttindex 121.



GGI SWEDEN



Kristian Härsmar 0705 - 98 31 91 kristian@ggisweden.se
www.ggisweden.se



Meteor PP

Tjur från Marsagård

www.marsagard.se

AUKTIONSVILLKOR 2023

- Djurkategorier: Dräktiga kvigor samt kvigkalvar födda 2023.
- Kvigkalv född 2022 skall vid leverans vara stamboksberättigad, d.v.s. ha en assistentvägd 200-dagarsvikt och uppfylla viktkravet för stamboksföring.
- Auktionsdjuren har selekteras utifrån index från datakörningen i juni -23, avkommor efter nya importen har behandlats speciellt vad gäller blupindex.
- Kvigorna har prioriteras efter semin och individprövade fäder.
- Kontant betalning eller mot faktura efter överenskommelse med säljaren.
- Efter klubbslag står köparen för risken för djuret, med undantag för kvigkalvarna där säljaren står för risken fram till vägning av 200-dagarsvikten.
- Köparen står för transportkostnader av djuret till den egna besättningen.
- BVD-fri besättning med intyg som gäller vid leverans av djur, samt Para TB status A1
- Man har möjlighet att buda på sitt egna djur.
- *Köparen äger rätt att kräva prov för salmonella före leverans.*



Foto: Lars Brügg